



Associazione Pro-Luchiano
CROCE VERDE

O.n.l.u.s.
Lugnano in Teverina



Tel. 0744.902646 - 348.8610346

CV12a

ORGANIGRAMMA SPECIFICO
PUNTO PRELIEVI EMATICI
“FUNZIONI RESPONSABILITÀ – ARTICOLAZIONI”

ASSOCIAZIONE
PRO LUCHIANO – CROCE VERDE
O.N.L.U.S.

Sede: Loc. Parco degli Ulivi, s.n.c.
Lugnano in Teverina (TR)

CV12(a) Prelievi Ematici - Organigramma specifico “funzioni, responsabilità e articolazioni”

Direttore Sanitario Dott. Litomarga Roberto

Redatto in data 29/01/2016 dal RQ Gianluca Filiberti

Verificato dal RDQ Piciucchi Antonio

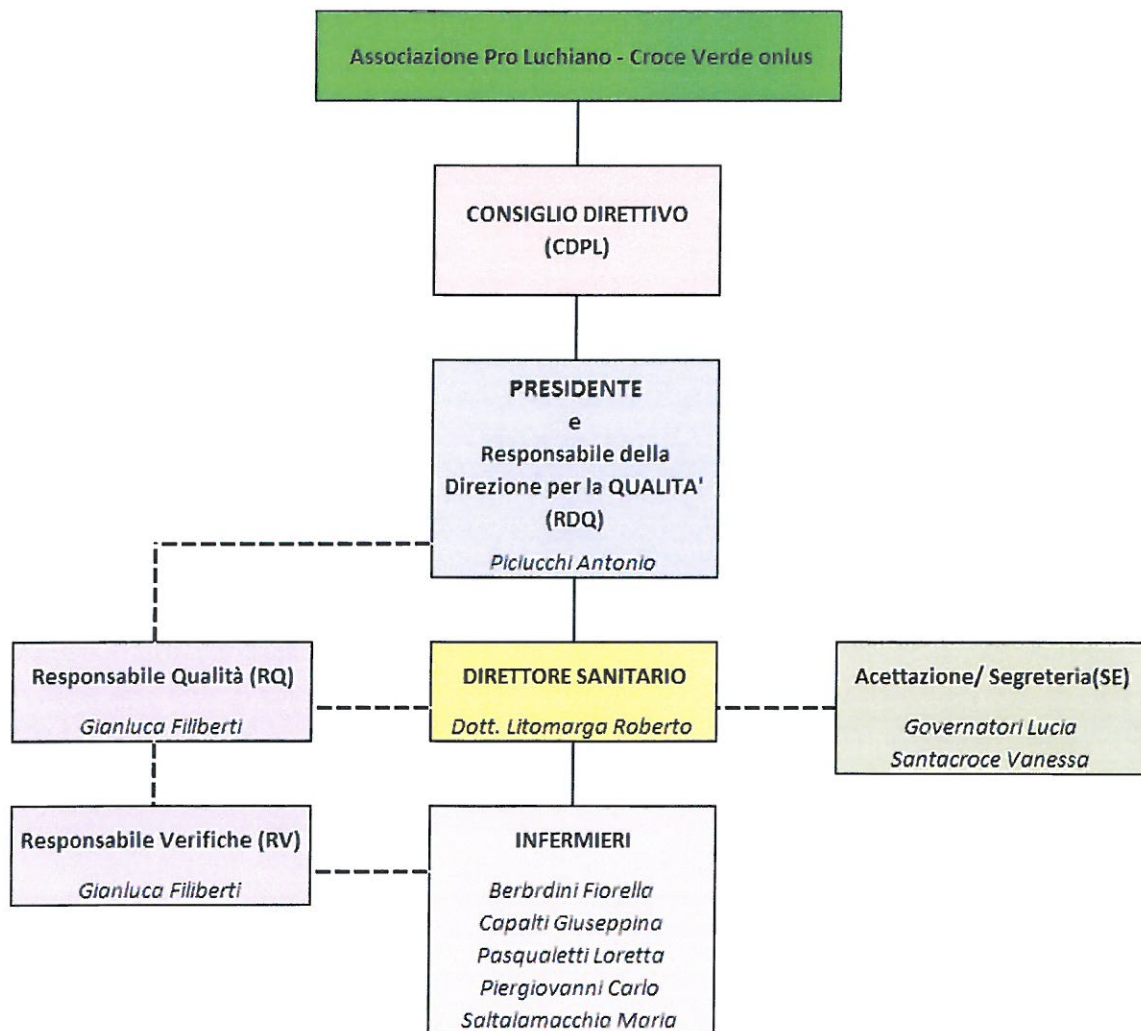
Approvato dal CDPL in data 03/02/2016

Revisione 0

Pagina 1



**ORGANIGRAMMA SPECIFICO
PUNTO PRELIEVI EMATICI
“FUNZIONI RESPONSABILITA’ – ARTICOLAZIONI”**



CV12(a) Prelievi Ematici - Organigramma specifico “funzioni, responsabilità e articolazioni”

Direttore Sanitario Dott. Litomarga Roberto

Redatto in data 29/01/2016 dal RQ Gianluca Filiberti

Verificato dal RDQ Picucchi Antonio

Approvato dal CDPL in data 03/02/2016

Revisione 0